



出展の手引き

「にゃんだらけin名古屋Vol.2」
 ご出展の方は、必ず全員が目を通して下さい。

2023年 7月15日(土)11:00～17:00 (最終入場16:45)

2023年 7月16日(日)11:00～17:00 (最終入場16:45)

前売券入場/11:00～ 当日券入場/13:00～

会場：名古屋市中小企業振興会館【吹上ホール】 第1 ファッション展示場 (東)

(〒464-0856 名古屋市中千種区吹上2-6-3)

入場料：前売券800円/当日券1,000円 (小学生未満無料)

※会場は、名古屋市中小企業振興会館【吹上ホール】の2階にある第1ファッション展示場になります。



開催当日の搬入方法

●搬入日時について

- ・搬入はイベント開催当日の朝になります。前日の搬入はできません。

●荷物の搬入搬出について

- ・搬入時間：同封の「出展確認書」「出展者パス」のご入場時間をご確認ください。記載の時間より早く到着されても、時間前には会場内にご入場頂けません。
- ・搬入搬出経路：一般駐車場から台車で第1ファッション展示場専用エレベーター（6号機）を使って搬入出して頂けます。
- ・エレベーターの利用可能時間
プレミアムスペース出展者様：8:30からご利用可能
スタンダード・ミニスペースの出展者様：9:30からご利用可能
- ・「搬出入業務車両 搬出入許可証」をお持ちの方（プレミアムスペース特典）以外、第1ファッション展示場専用エレベーター前の荷捌き所に車を駐車する事はできません。
- ・エレベーター前まで車両進入ができるのは「搬出入業務車両 搬出入許可証」をお持ちの方（プレミアムスペース特典）のみです。
スタンダードやミニスペースの出展者様は、台車や手運びなどでエレベーターまで荷物をお運びください。
有料駐車場に車を停めて搬入することも可能ですが、事故に気を付けて作業するようにお願いします。
- ・会場入口では、必ず出展者パスを係員にご提示下さい。出展者パスをお持ちでない方はご入場頂けません。（出展者パス追加希望の場合は、4ページを参照）
- ・宅配便にてお送り頂いた荷物は、到着次第、会場アナウンスでお知らせ致しますので伝票をお持ちになって各自でのお引き取り、ご自分のスペース迄の運搬をお願い致します。

●一般者向け駐車場がございます。

30分ごとに200円

駐車場からは、台車、エレベーターを使って会場まで搬入する事ができます。

台車はご自身でご準備下さい。

●名古屋市中小企業振興会館【吹上ホール】オフィシャルサイト

<https://www.nipc.or.jp/fukiage/>

開催当日

●当日のレンタル椅子と出展者パスの追加販売について

- ・椅子のレンタルと出展者パスの販売を、開催当日9:30～10:45まで会場インフォメーションにて行います。10:45以降は販売できませんので、ご注意ください。

椅子 1脚 800円（数に限りがあります）／出展者パス 1枚 1,100円
必要な方は早めにお越し下さい。お釣りのないように、小銭のご用意をお願いします。
※スタンダードスペースの椅子は2脚迄、ミニスペースは1脚迄しかスペース内に置く事ができませんので、ご注意ください。

●出展者パスに関して

- ・出展者パスは、荷物の搬入～搬出迄、常によく見える位置に身に付けて下さい。パスホルダーのご利用をお勧め致します。
- ・出展者パスの紛失・お忘れ等による再発行はできません。インフォメーションにて、購入をお願い致します。
- ・小学生以上の方は、搬入の手伝いであっても出展者パスが必要です。
- ・招待状・前売券は、出展者パスの代わりにはなりません。出展者様は必ず出展者パスをお持ちになり、イベント開催中、常時携帯する様をお願い致します。

●出展スペースについて

- ・会場に着き次第「出展スペース」と、「椅子」・「テーブル」等備品の数がお申込みと合っているかご確認下さい。
違っている場合はお手数ですが、同封の「出展確認書」をインフォメーションにお持ち頂きスタッフにその旨お伝えください。
- ・展示販売及び荷物の保管は、必ず自分のスペース内で行ってください。
ご自分のスペース以外への「はみ出し」による展示販売及び荷物の保管は、「禁止」です。
- ・テーブル外側通路でのサンプルやチラシの配布、お客様への対応は禁止しております。
必ずご自身のスペース内をお願いいたします。
- ・スペース内で同時に接客・販売される方の人数は、スタンダードスペース2人、ミニスペース1人迄とさせていただきます。
- ・ご自身のスペース内での飲食は可能です。
- ・ご自身の判断により無断でテーブルを動かす事は禁止です。
- ・壁や柱にポスター等を貼る事はできません。

●ゴミ

- ・ゴミ（搬入時に出る段ボール等を含む）は、必ずご自身でお持ち帰り下さい。ゴミを会場に残された場合は、分量に応じて廃棄手数料を請求させていただきます。
- ・段ボールは有料（1枚300円）にて回収が可能です。インフォメーションにて回収チケットを販売しております。回収可能な数には限りがございますので、ご希望の方はお早めにチケットをご購入ください。

●退館時間について

- ・7月15日（土）の退館時間は17:30となっております。イベントが終了後、速やかに片付けと翌日の準備をしてご退館下さい。
- ・出展者の退場後、会場は全て扉を施錠致しますので、テーブルの上の商品等はそのままにしてお帰り頂けます。念の為、貴重品や金銭はご自身でお持ち帰り下さい。
- ・7月16日（日）は17:00にイベント終了後、速やかに撤収搬出作業を行い、18:00迄にご退館下さい。イベント終了前に片付けを始める事はご遠慮ください。

●宅配便搬出のご案内

- ・16日（日）17:30頃からトイレ前に宅配便（ヤマト運輸のみ）受付のコーナーができます。搬出の際に宅配便をご希望の方はどうぞご利用下さい。
- ・宅配便の発送は「着払い」のみとなりますので、ご了承下さい。着払い伝票はインフォメーションにてご用意しております。
- ・16日（日）にお預かりした荷物は、翌日の17日（月）発送扱いとなります。
- ・15日（土）のみの出展者様で、宅配便搬出を希望される場合は15日（土）17:30までインフォメーションにて受付致します。15日（土）にお預かりした荷物も、17日（月）発送になります。
- ・ガムテープ、ビニールひも等の梱包資材・筆記用具は会場及び運営事務局にはご用意がございません。必要と思われる方は、ご自身でご用意ください。

●テーブル上の配置番号について

- ・出展者様のテーブルには、配置番号と出展者名を書いた紙（A5）が置いてあります。必ずお客様通路側のテーブルの所定の位置（出展者から見て右側）に置いて下さい。お問合せやメディア対応の際に必要となりますので、ご協力お願い致します。

●場内に関して

- ・「立入り禁止」の貼紙がある所への進入・通り抜けはご遠慮下さい。
- ・お客様の列が発生してしまう場合は、隣の出展者様に迷惑がかからない様にご配慮をお願い致します。
- ・会場では自動空調システムが作動しております。快適な温度を保つようになっておりますが体感に個人差がございますので、調整のできる服装でお越しいただく事をお勧め致します。

●wi-fiに関して

- ・会場既設のインターネット回線はございません。必要な場合は出展者様にてご用意ください。

●取材・撮影に関して

- ・オフィシャルが許可した取材者は必ずプレスパスを携行し、写真・映像撮影の前に出展者様にお声掛けすることをお願いしております。
- 取材NGの場合は、直接取材者にお申し出下さい。

●「にゃんショップめぐり」について

- ・にゃんだらけでは、出展者様の販売促進のために、来場者様がお買い物を500円以上で1枚のシールをお渡しし、シールの枚数に応じてプレゼントを差し上げる「にゃんショップめぐり」を実施しております。お手数をおかけいたしますが、ご協力をお願いいたします。
- ・出展者様がお客さまにお渡しするシールは、テーブルの上に置いてあります。
- ・来場者様には入場時に、プレゼントシートをお一人様につき1枚ずつお渡しします。「にゃんショップめぐり」のシールは、シートの中の貼るスペースがございます。
- ・「にゃんショップめぐり」の目的は、ご来場者様に多くの出展者様のスペースでお買い物をしていただくことです。そのため、1出展者様から1人のお客様へお渡しできるシールは1枚のみです。500円のお買い上げでも、3000円のお買い上げでも、複数回お買い物にいらしても、1人のご来場者様にお渡しできるシールは1枚のみとなります。
- ・シールをご自身の商品の販促のためにご使用することは、ご遠慮ください。

にゃんだらけin名古屋Vol2プレゼントシート

このシートは入場の際にお渡ししますので、必ず受け取ってからご入場ください。
このシートは、お1人様1枚となります。
再配布・再発行はできませんのでご了承ください。
プレゼントの交換は当日限りとなります。

★にゃんだらけin名古屋Vol2でプレゼントをゲットする5つの方法

①にゃんクイズラリー→会場内4カ所にあるクイズに答えよう！場所は会場MAPをチェック！
②びじゅたんSHOP→オフィシャルびじゅたんSHOP (001) で買い物しよう！
③にゃんビックボード→参加したにゃんビッグ (猫屋敷) をにゃんビックボードに貼ろう！
④にゃんショップめぐり→買い物をしてシールを獲よう！
⑤アンケート→貰ったアンケートを記入しよう！

①にゃんクイズラリー 解答用紙

Q1 ○ ○ ○ ○

Q2 ○ ○ ○

Q3 ○

Q4 ○ ○ ○ ○ ○ Q5 ○

プレゼント
チェック

②びじゅたんSHOP

プレゼント
チェック

④にゃんショップめぐり

🐾	🐾	🐾	🐾
🐾	🐾	🐾	🐾

・お買い物500円以上でシールを1枚もらえます。
1出展者様からもらえるシールは、1枚のみです。
・お買上500円でも3,000円でもシールは1枚です。
・最大で10枚まで集めることができます。
・10枚集めたら、終了です。
・シール1枚からプレゼントをもらえます。

③にゃんビックボード

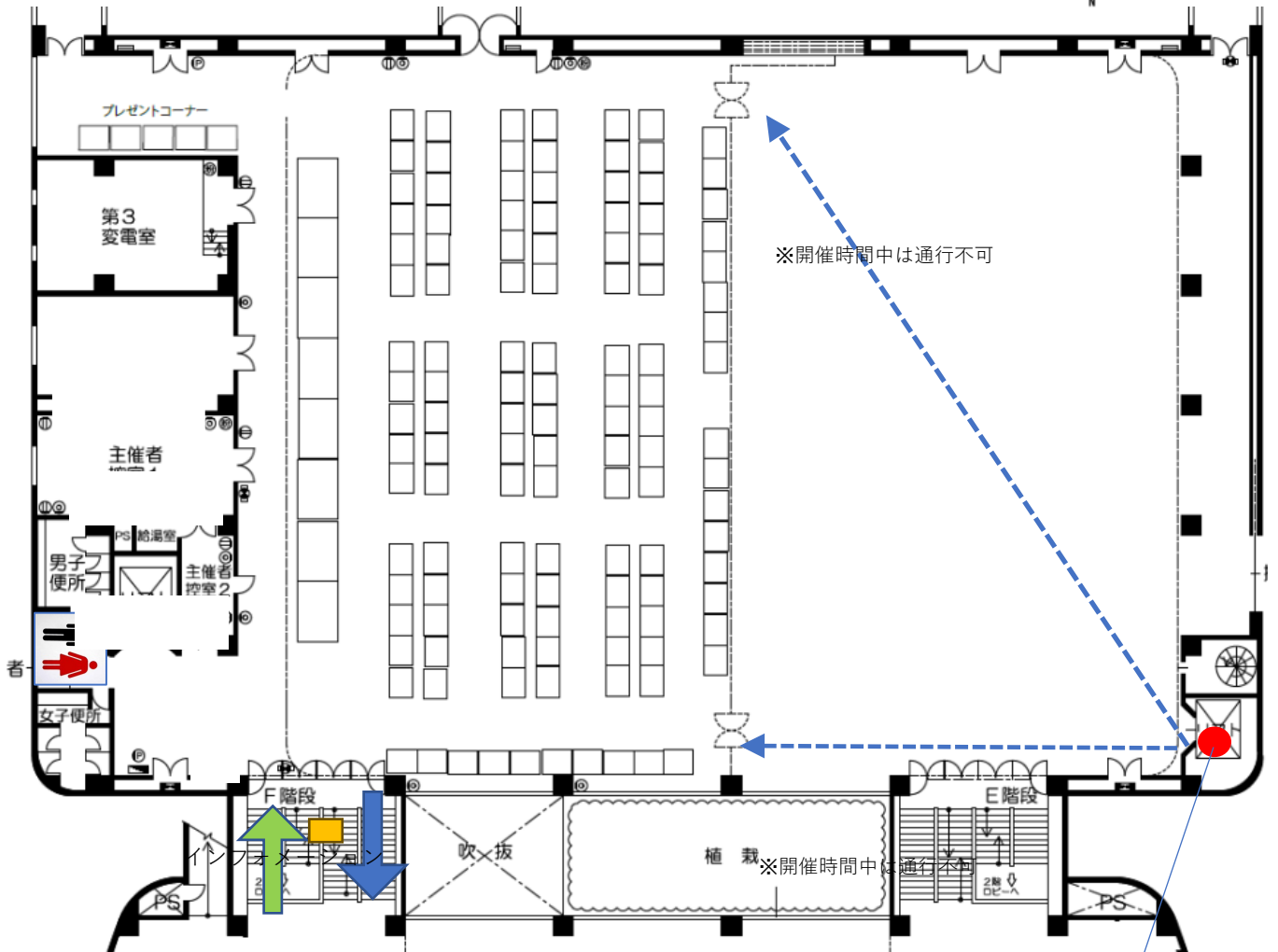
プレゼント
チェック

⑤アンケート

裏のアンケートにご協力をお願いします。
アンケートコーナーにアンケートを記入するためのスペースと前扉の用紙があります。
このシートは回収となるため、お帰りの際にアンケートのご提出をお願いします。
アンケート提出後、このシートをお戻しすることはできませんのでご了承ください。

◀プレゼントシート (サンプル)

会場全体図



※開催時間中は通行不可

※開催時間中は通行不可

※トイレは会場内にございます。

第1ファッション展示場
専用搬入エレベーター



テーブル上
什器の高さは
90 cmまで

余裕を持って接客する
空間を確保しましょう



テーブル上
什器の高さは
90 cmまで

通路に出て接客する
ことはできません

にゃんだらけSNS

オフィシャルサイト
今後の予定はここでチェック！



Twitter



Instagram



FaceBook



びじゅたんLINE STAMP

